

# 뇌일혈과 당뇨병

뇌일혈은 당뇨 합병증으로  
소리없이 오는 병이다.

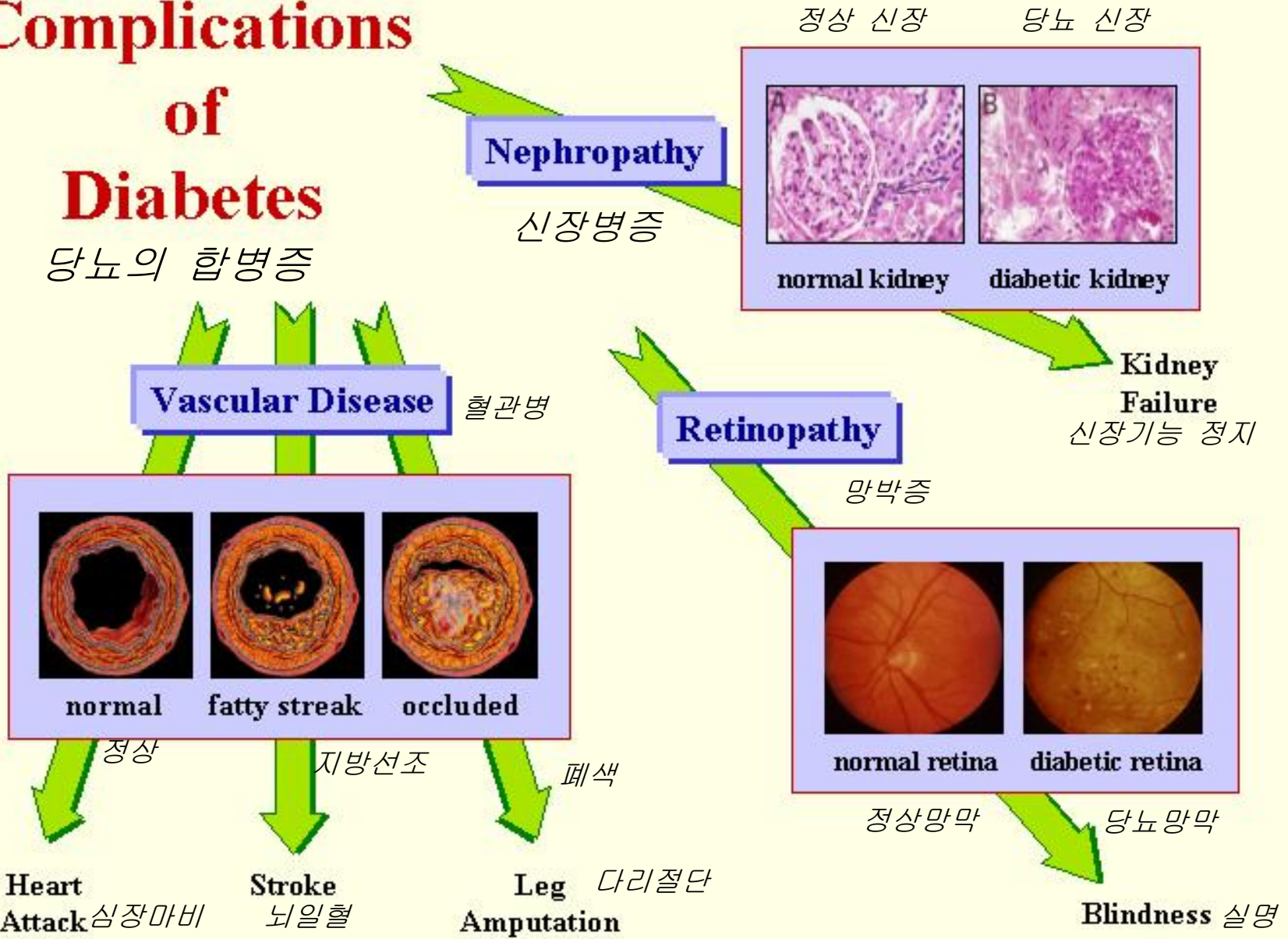
두뇌로 가는 동맥이 막히거나  
파열되어 뇌조직 기능이  
정지되는 것이다.

당뇨 환자들은 건강한 사람에  
비해 뇌일혈로부터 회복될  
가능성이 더 희박하다.

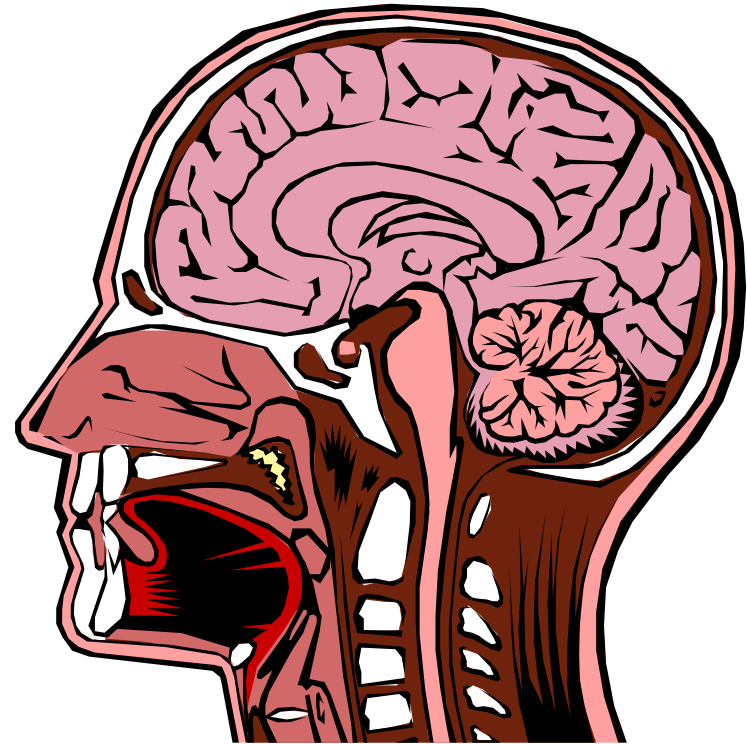


# Complications of Diabetes

당뇨의 합병증



# 인간의 두뇌

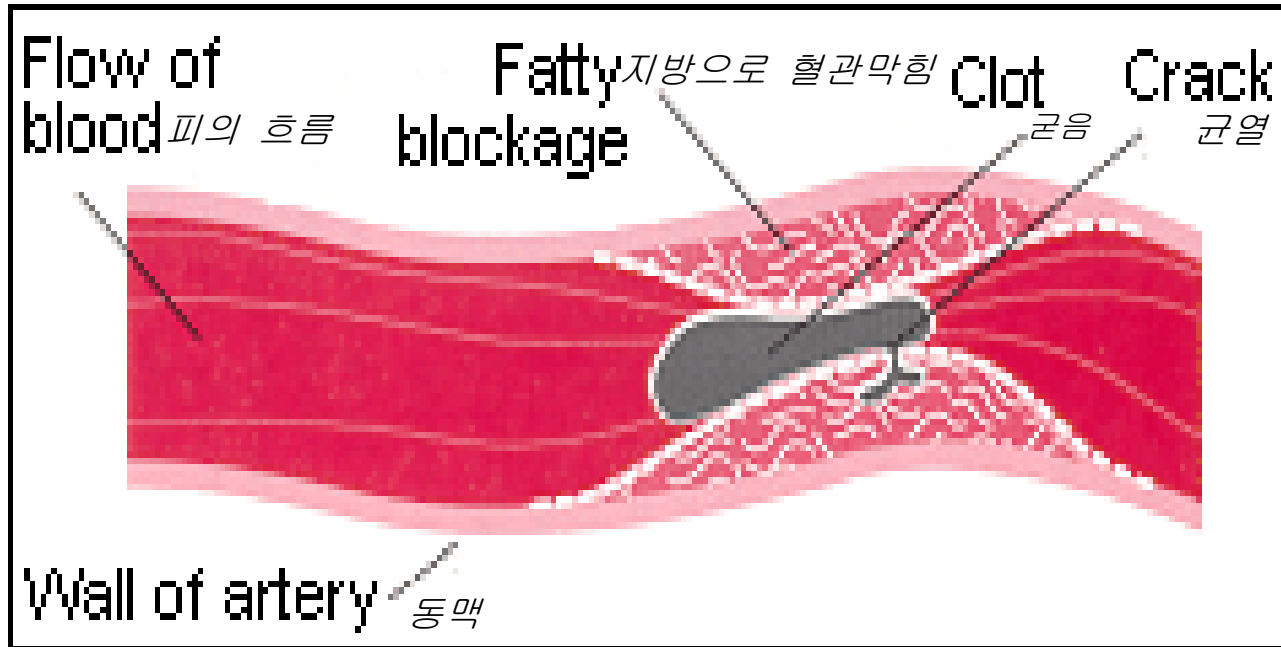


# 뇌일혈의 유형

- 일시 허혈(저혈, 단혈, 빈혈) (TIA)  
뇌에 혈액 공급이 일시적으로 막힘에 따라 뇌기능이 장애를 받는 것
- 허혈성 뇌일혈  
뇌에 혈액과 산소가 불충분하게 공급되어 발생하는 뇌사현상으로 뇌경색이라고도 불린다.
- 출혈성 뇌일혈  
두개골 내부에서 출혈이 발생되어 뇌조직이 손상을 입는 것을 일컫는다

# 뇌일혈과 당뇨병

- 어떻게 발생하는가?



# 당뇨환자에게 뇌일혈이 발생하는 요인들

- 혈당의 부적절한 조절
- 고혈압
- 단백뇨증
- 콜레스테롤 수치 증가
- 담배



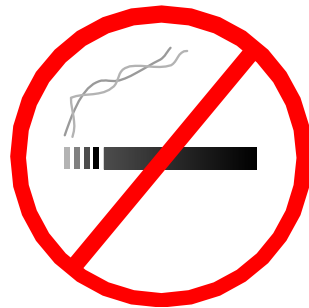
# 뇌일혈의 증상

- 갑자기 한 쪽 팔,다리,또는 반신이 약해지거나 마비될 때
- 눈이 갑자기 침침해지거나 한쪽 눈이 안 보일 때
- 말하는데 혼란스럽고 어려움을 느낌
- 확실한 이유없이 갑자기 극심한 두통을 느낄 때
- 한 쪽 팔, 다리, 또는 반신에 감각이 없어지고 비정상적인 느낌이 올 때



# 뇌일혈을 방지하려면

- 혈압을 130/80 또는 이하로 조절
- 건강한 식생활과 생활방식 유지
- 혈당 수치 건강한 수준으로 조절
- 콜레스테롤 수치 건강한 수준으로 조절
- 금연



# 뇌일혈 방지를 위한 의학처방

## *사전예방을 위한 약물 치료법 :*

- 아스피린 치료
- ACE Inhibitor로 단백뇨 줄이기
- 130/80을 목표로 혈압을 낮추는 약 복용
- 콜레스테롤 수치를 낮추는 약 복용
- 혈당 조절을 돕는 약 복용

